



Regionalplan Köln

Erläuterungskarten **A2**

S1 Zentralörtlich bedeutsame Allgemeine Siedlungsbereiche (zASB)

- zASB
- Allgemeine Siedlungsbereiche (ASB)¹
- Bereiche für gewerbliche und industrielle Nutzung (GIB)¹
- Fließgewässer
- Staatsgrenze
- Regierungsbezirk Köln
- Landes-/Bezirks-/Kreisgrenze

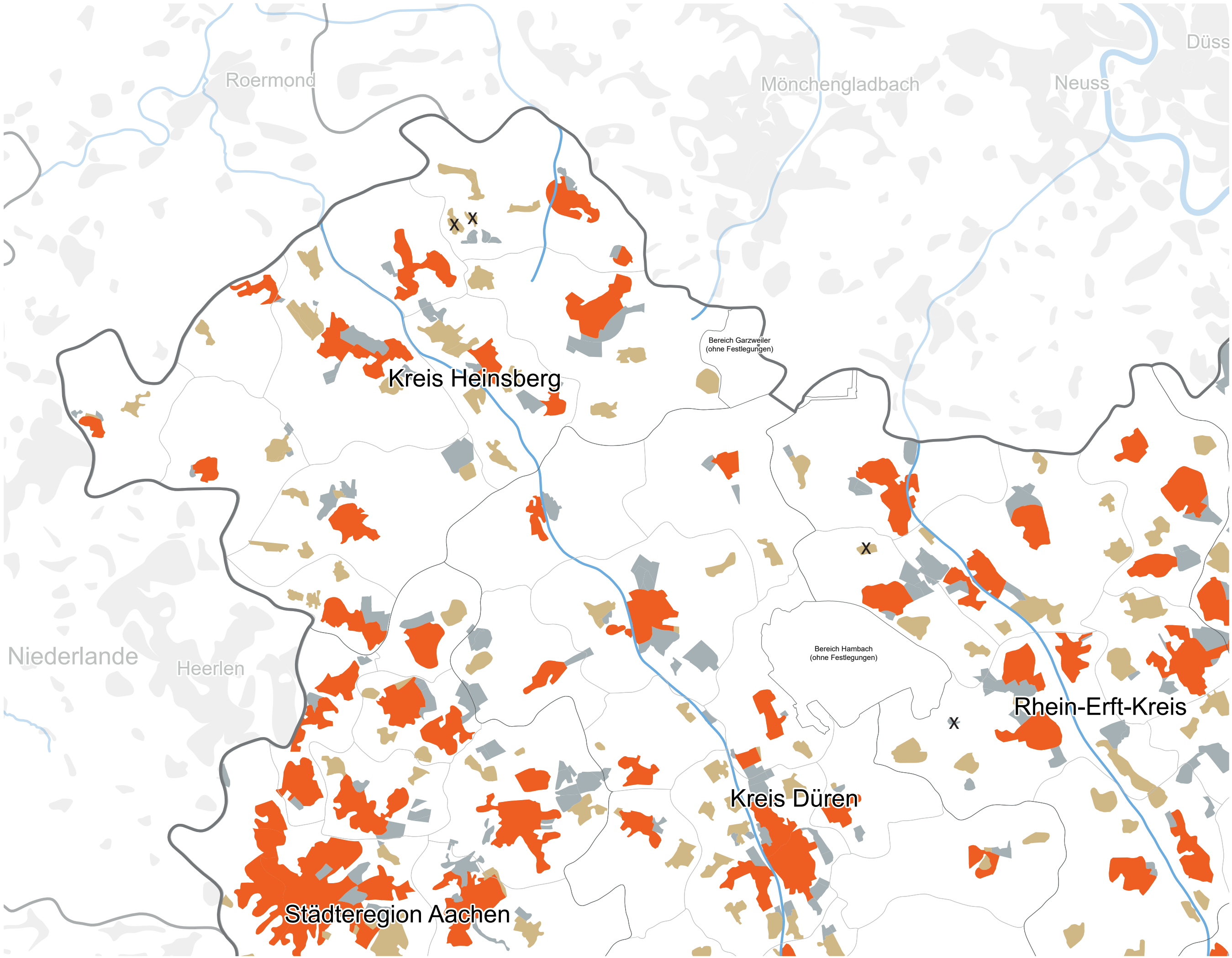
X Von Bekanntmachung ausgenommen gem. § 19 Abs. 7 LPiG NRW (Erlass MWiKE Az.: 51.12.03.04-000006-2025-0005108)

¹ Inklusive zweckgebundene Bereiche und FLEX-Bereiche.



Maßstab 1:200.000

Stand: September 2025





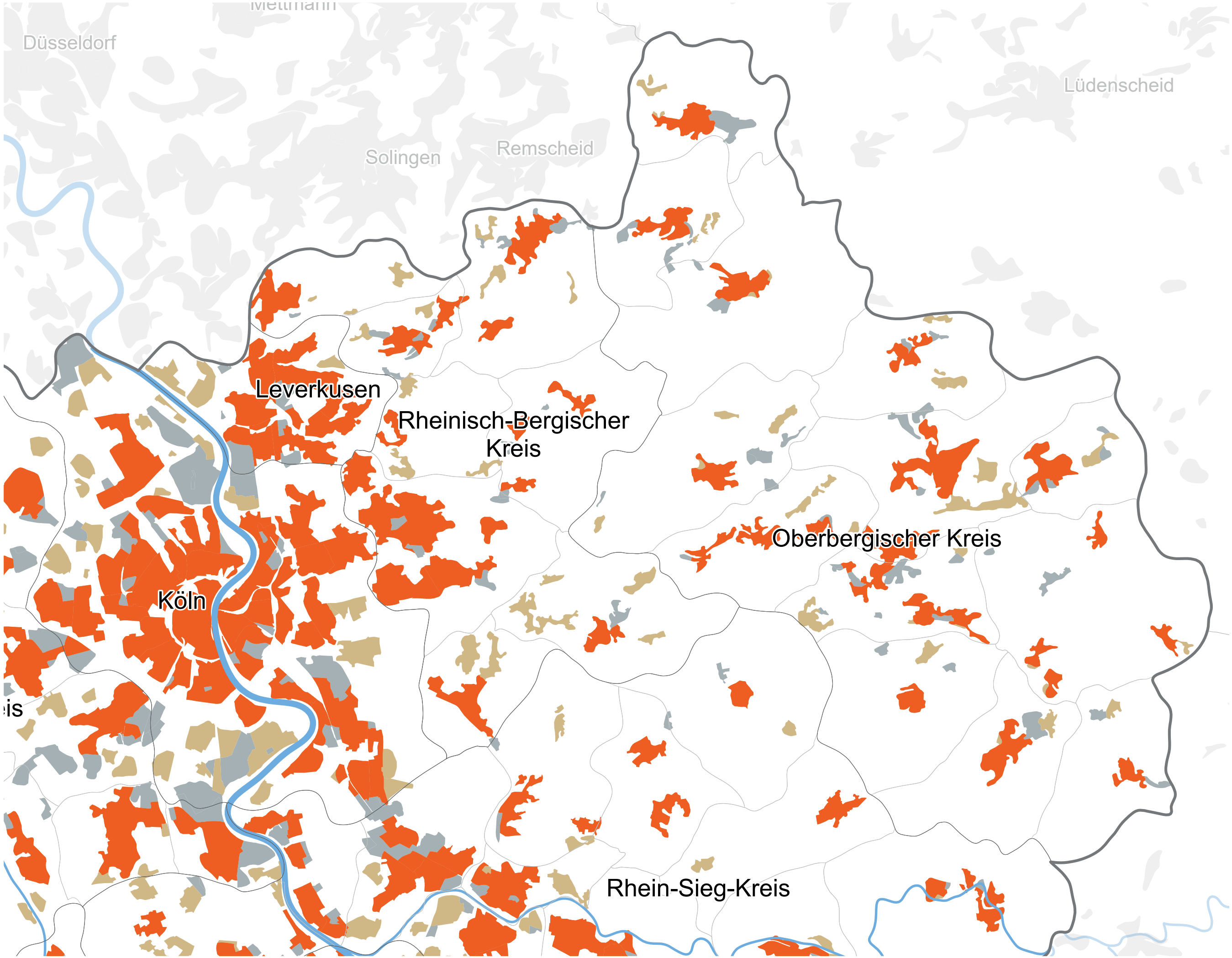
Regionalplan Köln

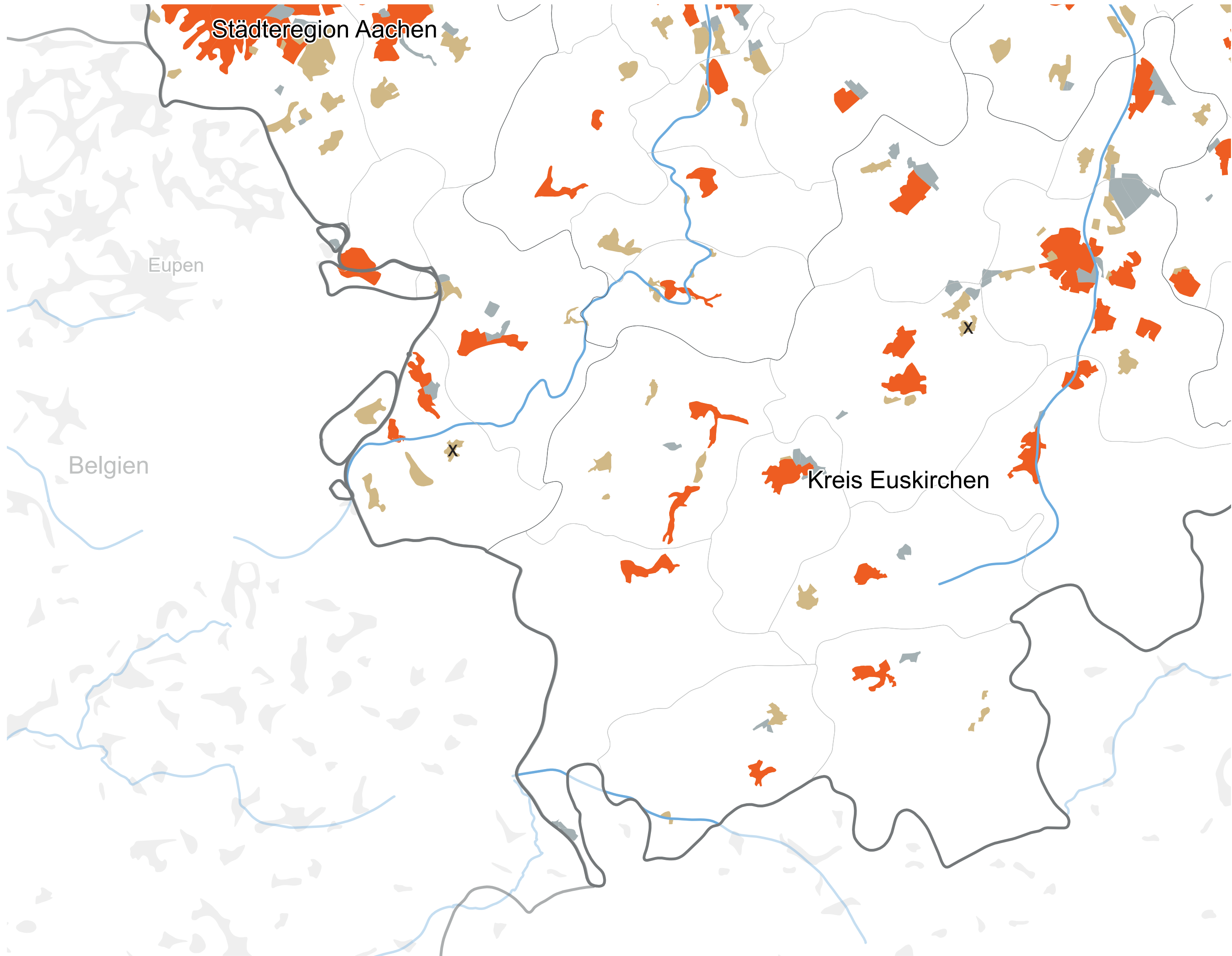
Erläuterungskarten **A2**

S1 Zentralörtlich bedeutsame Allgemeine Siedlungsbereiche (zASB)

- zASB
- Allgemeine Siedlungsbereiche (ASB)¹
- Bereiche für gewerbliche und industrielle Nutzung (GIB)¹
- Fließgewässer
- Staatsgrenze
- Regierungsbezirk Köln
- Landes-/Bezirks-/Kreisgrenze

¹ Inklusive zweckgebundene Bereiche und FLEX-Bereiche.





Regionalplan Köln

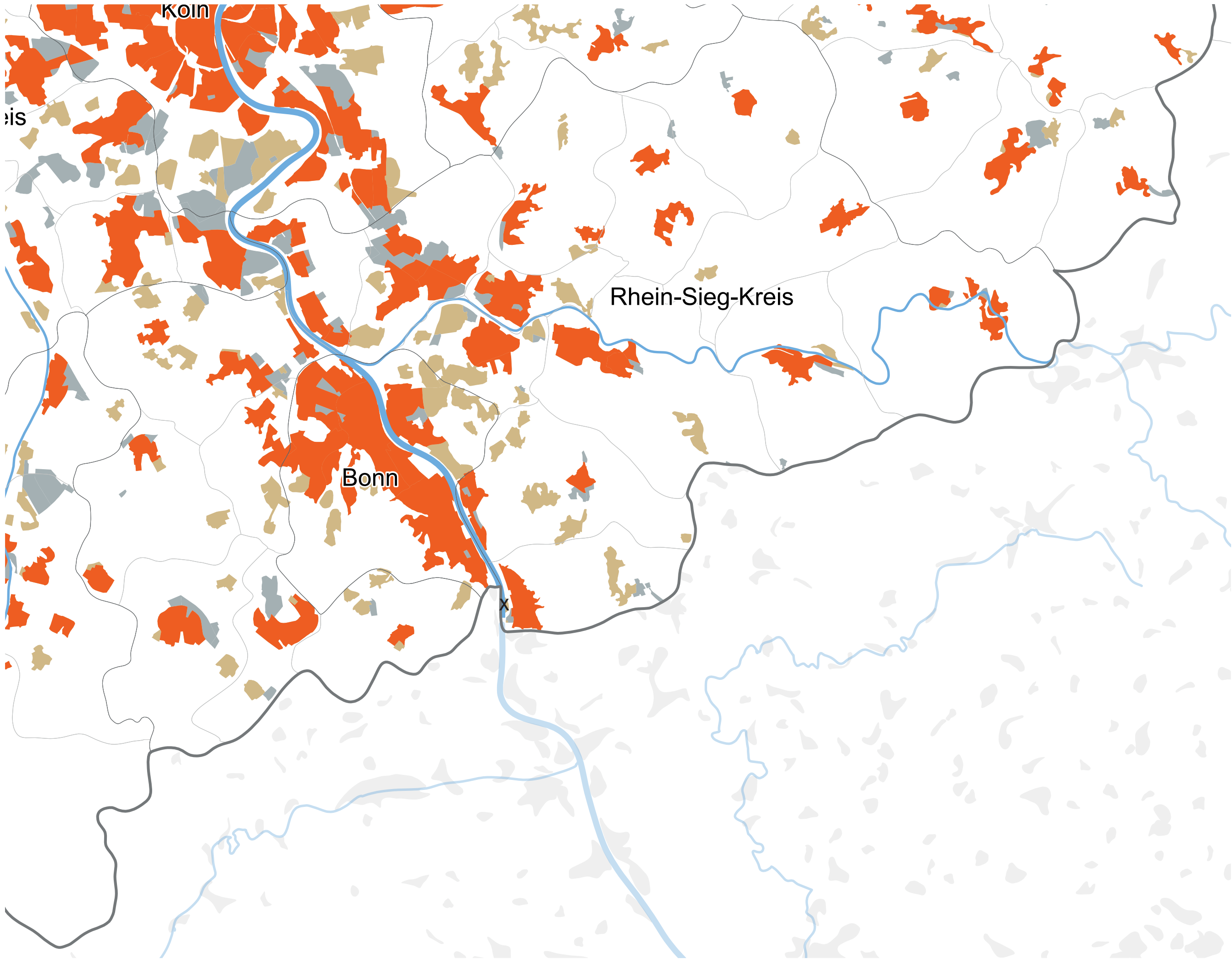
Erläuterungskarten **A2**

S1 Zentralörtlich bedeutsame
Allgemeine Siedlungsbereiche
(zASB)

- zASB
- Allgemeine Siedlungsbereiche (ASB)¹
- Bereiche für gewerbliche und industrielle Nutzung (GIB)¹
- Fließgewässer
- Staatsgrenze
- Regierungsbezirk Köln
- Landes-/Bezirks-/Kreisgrenze

X Von Bekanntmachung ausgenommen gem. § 19 Abs. 7 LPlG NRW (Erlass MWIKE Az.: 51.12.03.04-000006-2025-0005108)








¹ Inklusive zweckgebundene Bereiche und FLEX-Bereiche.



Regionalplan Köln

Erläuterungskarten **A2**

S1 Zentralörtlich bedeutsame
Allgemeine Siedlungsbereiche
(zASB)

-  zASB
-  Allgemeine Siedlungsbereiche (ASB)¹
-  Bereiche für gewerbliche und industrielle Nutzung (GIB)¹
-  Fließgewässer
-  Staatsgrenze
-  Regierungsbezirk Köln
-  Landes-/Bezirks-/Kreisgrenze

X Von Bekanntmachung ausgenommen gem. § 19 Abs. 7 LPlG NRW (Erlass MWIKE Az.: 51.12.03.04-000006-2025-0005108)

¹ Inklusive zweckgebundene Bereiche und FLEX-Bereiche.